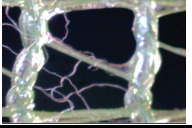


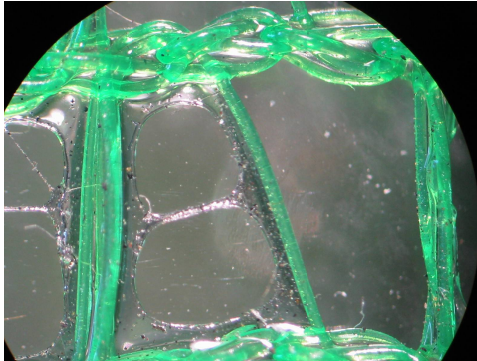
(3) 添付資料 (検定値のまとめ表)

ダストキャッチネット1目(5mm×5mm)当りのレベル別大型ブツ(可視範囲)及び微小ブツ(顕微鏡範囲)数の付着平均値

レベル	レベル1			レベル2			レベル3			レベル4			レベル5			場所別 検定枚数
																
対象物	毛髪 繊維クズ	30µm 以上ブツ	30µm 未満ブツ	毛髪 繊維クズ	30µm 以上ブツ	30µm 未満ブツ	毛髪 繊維クズ	30µm 以上ブツ	30µm 未満ブツ	毛髪 繊維クズ	30µm 以上ブツ	30µm 未満ブツ	毛髪 繊維クズ	30µm 以上ブツ	30µm 未満ブツ	
場所																
T工場 / S部 Cライン 清掃具入れ前	5ヶ	8ヶ	37ヶ	-	-	-	-	-	-	-	-	-	59ヶ	15ヶ	100ヶ以上	2枚
T工場 / S部 射出成形北 パンパー置き場	5ヶ	0	0	16ヶ	14ヶ	30ヶ	-	-	-	46ヶ	7ヶ	100ヶ以上	-	-	-	3枚
T工場 / S部 樹脂塗装課 洗浄具置き場前	-	-	-	18ヶ	9ヶ	20ヶ	-	-	-	-	-	-	158ヶ	30ヶ	無数(測定不能)	2枚
T工場 / S部 7ライン 塗装前エアブロー	-	-	-	-	-	-	32ヶ	5ヶ	20ヶ	-	-	-	142ヶ	10ヶ	50ヶ	2枚
T工場 / S部 Bライン 保全前	-	-	-	-	-	-	-	-	-	47ヶ	8ヶ	100ヶ以上	69ヶ	14ヶ	無数(測定不能)	2枚
T工場 / S部 5ライン 詰所入口	-	-	-	14ヶ	1ヶ	11ヶ	26ヶ	3ヶ	50ヶ	-	-	-	-	-	-	2枚
T工場 / S部 5ライン 保全前	-	-	-	-	-	-	27ヶ	4ヶ	20ヶ	48ヶ	6ヶ	100ヶ以上	-	-	-	2枚
T工場 / D1 中塗り工程	7ヶ	1ヶ	100ヶ以上	-	-	-	-	-	-	-	-	-	-	-	-	1枚
T工場 / D1 中塗り工程入口付近	6ヶ	0	5ヶ	-	-	-	-	-	-	-	-	-	-	-	-	1枚
T工場 / D1 2階渡り廊下	-	-	-	14ヶ	1ヶ	1ヶ	-	-	-	48ヶ	20ヶ	100ヶ以上	-	-	-	2枚
T工場 / D1 2階上塗り入り口付近	-	-	-	-	-	-	33ヶ	1ヶ	25ヶ	-	-	-	98ヶ	16ヶ	40ヶ	2枚
T工場 / D1 塗完工程入口	8ヶ	5ヶ	10ヶ	11ヶ	2ヶ	18ヶ	-	-	-	-	-	-	-	-	-	2枚
T工場 / D1 1階階段付近	4ヶ	0	20ヶ	-	-	-	-	-	-	-	-	-	-	-	-	1枚
T工場 / D1 詰所 エアコン室外機前	-	-	-	-	-	-	-	-	-	-	-	-	無数	無数	無数(測定不能)	1枚
T工場 / D1 1階参観通路入口	-	-	-	-	-	-	-	-	-	38ヶ	30ヶ	100ヶ以上	-	-	-	1枚
T工場 / D1 2階男子トイレ前	-	-	-	-	-	-	28ヶ	10ヶ	100ヶ以上	42ヶ	2ヶ	40ヶ	198ヶ	2ヶ	40ヶ	3枚
T工場 / D2 中塗りライン外	-	-	-	-	-	-	28ヶ	2ヶ	100ヶ以上	-	-	-	-	-	-	1枚
T工場 / D2 シーラー工程	-	-	-	-	-	-	-	-	-	-	-	-	162ヶ	15ヶ	無数(測定不能)	1枚
T工場 / D2 エアシャワールーム内	-	-	-	-	-	-	-	-	-	-	-	-	138ヶ	20ヶ	100ヶ以上	1枚
T工場 / D2 中塗り道場前	4ヶ	4ヶ	10ヶ	11ヶ	3ヶ	10ヶ	-	-	-	-	-	-	-	-	-	2枚
T工場 / D2 中塗り工程	2ヶ	0	5ヶ	11ヶ	3ヶ	30ヶ	21ヶ	8ヶ	30ヶ	38ヶ	5ヶ	50ヶ	-	-	-	4枚
T工場 / D3 中塗りトイレ前	5ヶ	1ヶ	40ヶ	12ヶ	2ヶ	10ヶ	-	-	-	-	-	-	-	-	-	2枚
T工場 / D3 中塗りごみ置き場前	6ヶ	3ヶ	12ヶ	-	-	-	-	-	-	41ヶ	8ヶ	100ヶ以上	68ヶ	5ヶ	100ヶ	3枚
T工場 / D3 中塗り検査工程前	6ヶ	0	5ヶ	-	-	-	-	-	-	38ヶ	5ヶ	100ヶ以上	-	-	-	2枚
T工場 / D3 シーラー工程前	-	-	-	-	-	-	-	-	-	-	-	-	87ヶ	13ヶ	無数(測定不能)	1枚
Q工場 / S部 パンパー置き場	4ヶ	11ヶ	100ヶ以上	13ヶ	2ヶ	20ヶ	34ヶ	20ヶ	無数	50ヶ	3ヶ	100ヶ以上	-	-	-	4枚
Q工場 / S部 5ライン詰所入口	8ヶ	0	11ヶ	12ヶ	1ヶ	12ヶ	-	-	-	-	-	-	89ヶ	10ヶ	100ヶ以上	3枚
F工場 / D1 4階通路	3ヶ	0	0	-	-	-	-	-	-	-	-	-	-	-	-	1枚
F工場 / D1 2階通路	5ヶ	0	3ヶ	-	-	-	-	-	-	-	-	-	-	-	-	1枚
M工場 / 空台車搬送前	5ヶ	2ヶ	18ヶ	-	-	-	-	-	-	-	-	-	-	-	-	1枚
M工場 / 塗完前	-	-	-	-	-	-	-	-	-	42ヶ	23ヶ	無数	-	-	-	1枚
平均値	5.2ヶ	2.2ヶ	29.8ヶ	13.2ヶ	3.8ヶ	16.2ヶ	28.6ヶ	6.6ヶ	80.6ヶ	43.5ヶ	10.6ヶ	135.5ヶ	122.0ヶ	16.6ヶ	140.0ヶ	
レベル別検査枚数	16枚			10枚			8枚			11枚			12枚			57枚

添付資料 (測定の実態例)

(1)

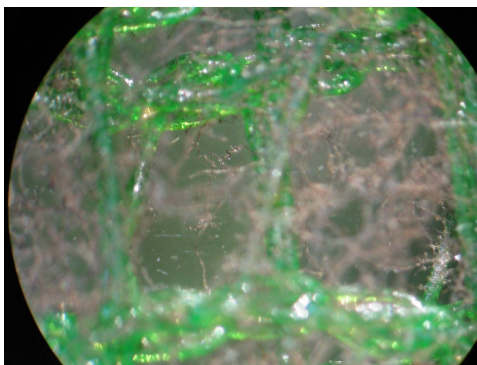


採集場所 Q工場 / S部 バンパー置き場

レベル	レベル1
毛髪・繊維クズ	4ヶ
30 μm以上ブツ	11ヶ
30 μm未満ブツ	100ヶ以上

毛髪・繊維クズよりも30 μm未満ブツの方が大量に付着している。人通りはさほど多くはないが、風などによって微小なブツが浮遊して来ていると推測できる。

(2)



採集場所 T工場 / D1 詰所エアコン室外機前

レベル	レベル5
毛髪・繊維クズ	無数
30 μm以上ブツ	無数
30 μm未満ブツ	無数

すべてのダストが無数に付着している状態。このような状態になると粘着能力はほぼ皆無と見られる。